

ACCEL ELISA[®]

코로나19 항체 진단키트

인간 혈청 안의 SARS-CoV-2 항체를 빠르게 검출할 수 있는 Rapid ELISA 진단법

Simple.
Fast.
Reliable.

단 1회 세척
45분 이내 검사완료

학교 / 정부기관 / 군부대, 회사 / 공장,
병원, 의료센터 / 공항/ 터미널 / 접경지대 등

Website: www.plexense.com

E-mail: info@plexense.com

특징 및 장점

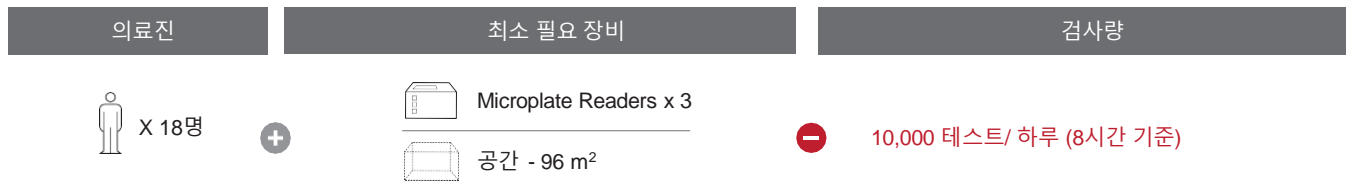
신속하고 간단한 대량의 진단

ACCEL ELISA® COVID-19 항체 검사는 공인기관 검사 센터에서 요구하는 수준의 자동화 장비 없이 어디서나 검사할 수 있습니다. 기본 휴대용 실험실 장비만을 사용하여 샘플을 수집한 후 92명의 환자에 대해 45분 이내에 테스트 결과를 제공할 수 있습니다. ACCEL ELISA® 최적화된 신기술의 프로토콜로 이 모든 것이 실현가능해졌습니다.



대규모 검사에 적합

ACCEL ELISA® 진단 시스템은 급증하는 검사를 충족하기 위해 최소한의 장비와 인력 추가로 검사수를 확장할 수 있습니다.



하루 검사량	의료진	최소 필요 장비		
		Microplate Readers	검사실 책상	공간
1,000	2명	1 ea.	2 ea.	16 m ²
2,880	5명	1 ea.	5 ea.	35 m ²
10,000	18명	3 ea.	18 ea.	96 m ²

※ 검사센터나 병원의 기존 장비 및 부속품으로 호환하여 사용이 가능합니다.

ACCEL ELISA® COVID-19 항체 진단키트는 기존 인프라와 최소한의 장비와 인력을 사용하여 대량 집단검사를 수행하려는 모든 국가들에게 해결책을 제공합니다.

저렴한 검사비용

ACCEL ELISA® COVID-19 항체 진단키트는 비싼 시약을 사용해야 하는 PCR 검사법에 비해 저렴한 시약으로 검사를 할 수 있어서 비용을 절감할 수 있는 이점이 있습니다.

임상 성능검사

민감도 및 특이도 (정확성)

RT-PCR로 확인이 된 총 341명의 혈청 검체를 가지고 성능 검사를 진행 하였습니다.

ACCEL ELISA® COVID-19 항체 진단키트는 RT-PCR 대비 민감도 94.4% ,특이도100%를 보였습니다.

[85/90] (CI, 95% : 87.6 to 97.6%)

94.4% 민감도

100% 특이도

[251/251] (CI, 95% : 98.5 to 100.0%)

90%

※ 본 임상검사는 2021년 5월 14일부터 16일까지 바이오나노 헬스가드 연구소에서 진행하였음.

간섭 또는 교차반응

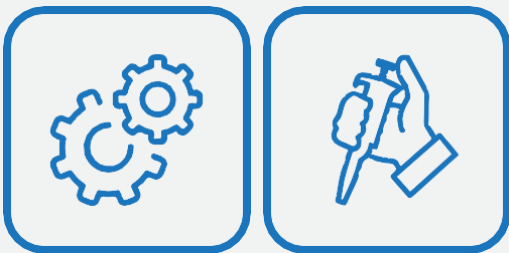
다양한 유형의 인간 병원성, 코로나바이러스 및 다양한 유기체와의 교차반응성을 분석했습니다. 결과는 SARS-CoV 항체가 포함된 샘플에서만 양성을 나타냈습니다.

ACCEL ELISA® COVID-19 항체 진단키트는 총 40개의 검체를 대상으로 16가지 카테고리에서 교차반응과 간섭반응을 평가하였지만 특이적으로 반응하는 현상이 관찰되지 않았습니다.

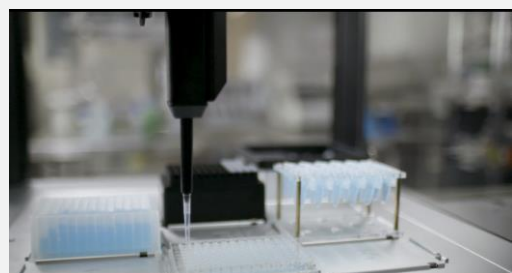
자동화 시스템

Open-Platform Testing with Automation

ACCEL ELISA® COVID-19 항체 진단키트는 개방형 프로토콜로 설계되었으며 수동 및 거의 대부분의 자동화 시스템에서 사용이 가능하며, 필요에 따라 효율성을 크게 향상시킬 수 있습니다.



반 자동화 시스템

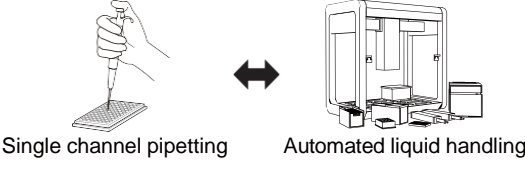
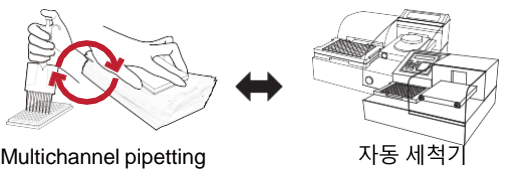
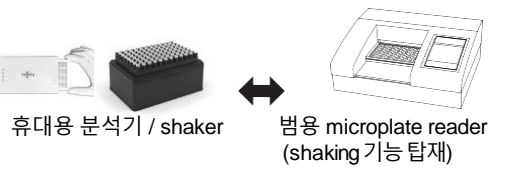



반 자동화 장비
Liquid Handler

※ 검증된 시스템 목록은 사전에 대리점이나 제조업체에 문의하십시오.

ACCEL ELISA® 자동화 시스템

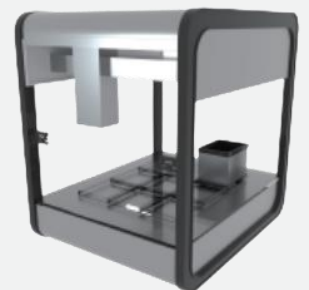
수동 및 반 자동화 작업 흐름도

<p>① 시약 및 샘플 준비</p>	 <p>Single channel pipetting ↔ Automated liquid handling</p>	<p>시약 및 샘플은 Pipetting 또는 반 자동화 장비 시스템을 통해 준비할 수 있습니다.</p>
<p>② Incubation & Washing</p>	 <p>Multichannel pipetting ↔ 자동 세척기</p>	<p>Incubation 단계가 완료되면 Microplate를 수동으로 세척하거나 Microplate washer 장비를 사용하여 세척할 수 있습니다.</p>
<p>③ 반응 & 분석</p>	 <p>휴대용 분석기 / shaker ↔ 범용 microplate reader (shaking 기능 탑재)</p>	<p>사용자는 이동식 실험실이나 현장 검사용으로 여러 범용 Microplate reader 중 하나를 선택하거나 휴대용 시스템을 고를 수 있어, 샘플을 실험실로 가져가는 수고를 덜어줍니다.</p>
<p>④ 결과발표</p>	 <p>휴대용 분석기 / shaker</p>	<p>사용자의 지정 프로토콜을 적용하여 결과를 분석하고 보고할 수 있습니다. 또한 데이터를 전송하기가 용이하여 여러 플랫폼에서 빠르고 효과적인 데이터 통합 및 관리가 가능합니다.</p>

Complete Sample Preparation (반 자동화 장비)

시약과 검체를 반 자동화 장비에 적재하고 '실행'을 누르면 샘플 준비를 할 수 있습니다.

- 수동 작업 및 연구자 오류로 인해 발생하는 변동성을 최소화합니다.
- 작은 실험실 공간에서 96 테스트를 동시에 처리합니다.
- 많은 검사량에 비해 테크니션이 적은 경우에 적합합니다.



Opentrons Workstation

※ 검증된 시스템 목록은 사전에 대리점이나 제조업체에 문의하십시오.

제품 사양

ACCEL ELISA® COVID-19 항체 진단키트는 혈청 샘플에 존재하는 SARS-CoV-2의 Nucleocapsid에 대한 항체의 정성적 검출을 통한 신속한 ELISA 진단법의 진단키트입니다.

검체	10~30 μ L 혈청
소요시간	45 분
포장/패키징	96 테스트/키트 (92 샘플)
저장 온도	2 ~ 8°C

※ 제품에는 1개의 플레이트와 7개의 시약이 있음



시스템별 필요한 소모품 (키트)

일반 소모품 및 장비

품목	진공채혈관 / 바늘	테스트 튜브	Pipette tip	Single channel Pipette	Vortex	Micro Centrifuge
단위/사양	92 개	96 개	각 시스템 별 Tip	μ L 단위의 Pipetting 이 가능한 장비	시료 준비시 시약 배율을 철저히 맞추어 혼합해야 함	혈청 분리용 마이크로 원심분리기
사진						

수동 및 반자동 소모품

품목	Reservoir	Paper towel
단위/사양	각 시스템 별 Reservoir	1 팩
사진		

품목	96 mix well plate Multichannel (샘플 Mixing 용)	Multichannel pipette
단위/사양	1개	μ L 단위의 동시 Pipetting 이 가능한 장비
사진		

※ 상기 약세서리 외에 시스템별 소모품은 별도로 구매 가능합니다.



플렉센스 (한국)

본사/연구소

경기도 용인시 기흥구 16번길 동백중앙로 16-4 1-1301, 1302, 1303호

Plexense (미국)

Plexense BIO, Inc.

4136E Commerce Way, Suite 300, Sacramento,
CA, 95834, U.S.A.

VEO Diagnostics (Distribution Center)

422 Wards Corner Rd. Suite A, Loveland,
OH, 45140, U.S.A.

연락처

홈페이지 : www.plexense.com

Email : info@plexense.com

한국 전화번호 : (+82) 70.4725.4681

미국 전화번호 : (+1) 916.280.0362